

EagleEyeII

(イーグルアイツー)

NETIS
登録商品

建設機械、産業用車両に取り付け可能、防水防塵筐体、振動試験済 ディープラーニング搭載人物検知警報システム：

従来製品EagleEyeから性能アップしてリリース！

さらにアナログモニター、録画機能、積層表示灯などの専用オプションを用意！

水平視野角120°垂直視野角90°と広角で、1.0m～10mまで検知が可能です。
人物までの距離を測定し、設定した危険領域に応じて電気信号を出力するカメラです。

ISP、レンズ歪み補正、画像鮮明化などの前処理を行います。

事前にディープラーニングの開発ツール等で、人物の学習及び誤検知軽減学習を行い、学習結果をFPGAで画像認識（推論）を行わせるシステムです。

EagleEyeII内に独自のCNNを搭載しているため、全てエッジで行う事が可能です。

クラウドやGPUサーバーなどの通信・ネットワーク接続設備が不要！リアルタイムに人物検知を実現します。

NETIS
登録商品



- ・サイズ W217.8xD247xH154 mm
- ・重さ 4300g ※ネオジウム磁石を除く

EagleEyeはレグласの商標登録商品です
登録商標第6180104号



LED3点灯信号
カメラステータス確認用

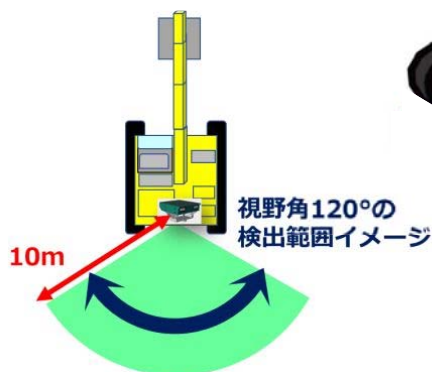
EagleEyeII 背面

接点3出力
+

電源 NTSC LAN CAN通信

仕様

- ・検知範囲 1.0m～10m
- ・検知水平視野角 120°
- ・検知垂直視野角 90°
- ・防水防塵筐体 IP66
- ・振動試験 JIS D1601
- ・使用温度 0℃～55℃
- ・電圧 12V～48V対応
- ・CNN搭載



取付で水平から下向き
50°まで角度調整可能

3つの危険ゾーンを設定可能
各危険ゾーンで人物を検知したら
接点から電気信号を出力！

お客様で、接点信号を使用し
光や音で知らせる安全装置に
ご使用頂けます



リアルタイムに様々な姿勢でも高精度に人物検知
推論フレームレート：Max 30fps

※オープン価格

※製品の仕様等は告知なく変更となる場合がございます

NETISとは・・・

New Technology Information System の略で「ネティス」と読みます。
 民間企業等により開発された新技術を公共事業全般に積極的に利用できるよう、情報の共有および提供するために国土交通省が管理してるデータベースです。
 NETISに登録された技術を使うことにより国や地方自治体が発注元となる公共工事にて、工事成績評価や総合評価方式の入札での加点対象となります。



NETIS登録番号：KK-200027-A
技術名称：車両搭載可能AIカメラ

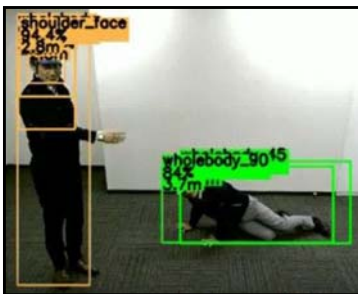
ネオジウム磁石で簡単に建機に後付け可能！

- ※磁石は標準3個
- ※最大5個まで取り付け可能



防水防塵筐体 IP66とは・・・

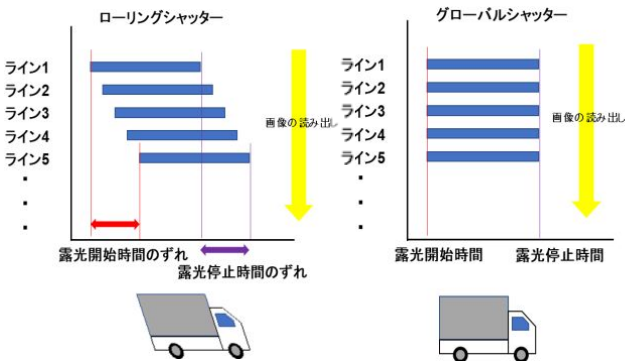
IP: Ingress Protection
 侵入に対する保護規格
 IP6x: 完全な防塵構造
 IPx6: いかなる方向からの水の強い直接噴流によっても有害な影響を受けない
 ※3mの距離から全方向
 ※100L/分・100kpa 3min



リアルタイムに、より正確に人物（立位、転倒、座位、傘などで体の一部が見えない状態などの複雑な人物の姿勢）を検知する事が可能
 推論フレームレート：Max 30fps

弊社独自の画像処理IP（ISP、画像鮮明化技術など）により日陰や約20luxの明るさまで人物検知が可能

被写体およびカメラが高速に移動（旋回）しても歪みのない撮像が可能



<JX金属株式会社様ご採用> フォークリフト設置事例

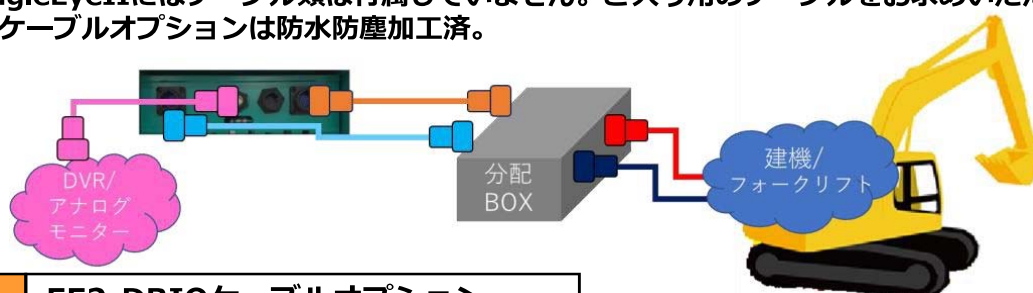
EagleEyeIIオプション

お客様のご要望にお応えします！



ケーブルオプション

EagleEyeIIにはケーブル類は付属していません。ご入り用のケーブルをお求めいただけます。各ケーブルオプションは防水防塵加工済。



EE2-DBIOケーブルオプション

EagleEyeIIの検知信号を分配BOXに送る際にお使いいただけます

EE2-DB電源ケーブルオプション

分配BOXからEagleEyeIIに電源供給する際にお使いいただけます

EE2映像ケーブルオプション

EagleEyeIIの映像をDVRまたはアナログモニターに送る際にお使いいただけます

建機IOケーブルオプション

建機へ検知信号を送る際にお使いいただけます（制御など）

建機電源ケーブルオプション

建機からEagleEyeIIまたは分配BOXに電源供給いただく際にお使いいただけます

※オープン価格

※製品の仕様等は告知なく変更となる場合がございます

EagleEyeIIオプション

アナログモニターオプション

DVRまたはEagleEyeIIからの映像を表示します。専用分配BOXから電源供給を行います。



仕様

- ・7インチ (16:9 800x480pixel)
- ・サイズ 218.9 x 153.4 x 35 mm
- ・重さ 1330g
- ・防水規格 IP67 (本体)
- ・耐振動・衝撃性 4G
- ・最大4入力可能
- ・電圧12V~24V

付属品

- ・電源ケーブル (分配BOXと接続)
- ・アナログモニター付属ケーブル
- ・防水キャップ
- ・リモコン

DVRオプション

EagleEyeIIからの映像を録画します。専用分配BOXから電源供給を行います。



仕様

- ・サイズ 173 x 146.6 x 39 mm
- ・重さ 1420g
- ・防水規格 IP69K (本体)
- ・耐振動・衝撃性 MIL-STD-810G:2008 Max6.7G
- ・最大4入力可能
- ・電圧12V~24V

付属品

- ・32GB SDカード
- ・SDカード取り出し施錠鍵
- ・電源ケーブル (分配BOXと接続)
- ・DVR電源中継ケーブル
- ・DVR映像出力ケーブル
- ・防水キャップ
- ・リモコン

積層表示灯オプション

EagleEyeIIからの警報出力と連動し、距離に応じて3灯ランプを点灯します。ブザー音は一番近い距離と連動します。専用分配BOXのスイッチでブザー音のON/OFFができます。専用分配BOXから電源供給を行います。本オプションは24V対応のみです。



仕様

- ・サイズ 72 x 273 x 90 mm
- ・重さ 540g
- ・防水規格 IP65 (本体)
- ・耐振動・衝撃性 4.5G
- ・電圧24V

付属品

- ・積層表示灯中継ケーブル (分配BOXのAlarm Lightと接続)
- ・積層表示灯付属ケーブル

※積層表示灯オプションは24V対応のみです
※オープン価格
※製品の仕様等は告知なく変更となる場合がございます

パネルPCオプション

EagleEyeIIとEthernetで接続し、タッチスクリーンで検知距離、検知エリアなどの各種検知設定を感覚的に行えます。また検知結果を映像で確認するほか、録画機能も搭載しています。専用分配BOXから電源供給を行います。

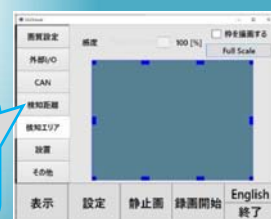


仕様

- ・ 8インチ タッチスクリーン
- ・ サイズ 180 x 240 x 59 mm
- ・ 重さ 1600g
- ・ 防水規格 IP66
- ・ 耐振動・衝撃性 JIS D1601
- ・ 電圧12V~24V

付属品

- ・ 電源ケーブル (分配BOXと接続)
- ・ LANケーブル
- ・ USBケーブル



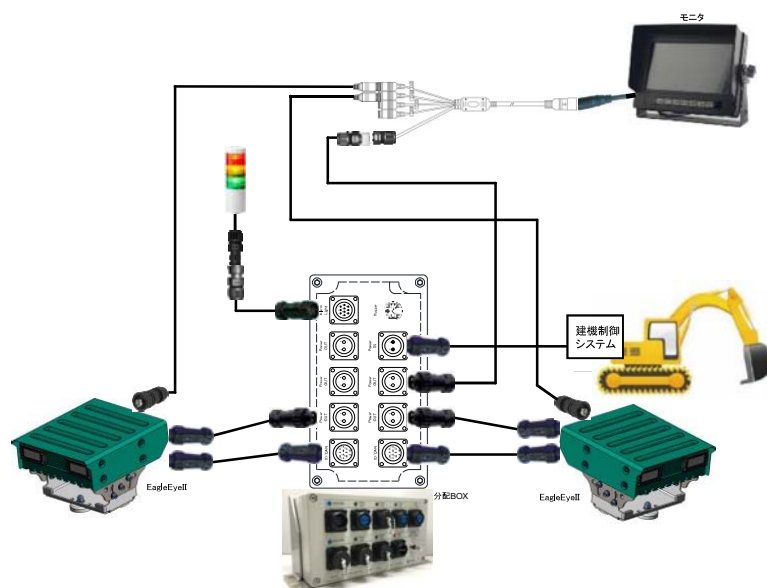
分配BOX

各オプションの購入には、必ず分配BOXが必要です。各オプションへの電源供給とEagleEyeIIの接点出力と積層表示灯/ブザー音の制御を連動させます。



仕様

- ・ サイズ 260 x 123 x 83 mm (突起部除く)
- ・ 重さ 3460g
- ・ 防水規格 IP65
- ・ 耐振動・衝撃性 7G



<EagleEyeII2台 設置構成例>

建機・フォークリフトなどで広角範囲や進行方向の前後で検知するため。

- ・ EagleEyeII 2台
- ・ 分配BOX 1台
- ・ アナログモニター 1台
- ・ 録画機能のDVR 1台
- ・ 積層表示灯 1台

アナログモニター、DVRは最大4ch入力が可能です。積層表示灯は1台で、EagleEyeII 2台までの検知結果をお知らせできます。

※オープン価格
※製品の仕様等は告知なく変更となる場合がございます