

「VasMap (バスマップ)」は、工事現場車両の安全運転、効率運行を支援します。
Androidタブレットと、インターネットサービスを組み合わせることで、低価格で導入も簡便なシステムを実現しました。
コースやイベントの作成、音声アナウンスの設定等は、(株)アカサカテックがサポートいたします。

■ 車載端末 機能一覧

■ドライブレコーダー機能	加速度2Gを検出した場合、直近動画をサーバへ送信します
■エリア音声通知機能	車両が指定エリアに進入、退出した際、音声アナウンスを再生します
■指定経路外判定	指定経路外に車両が進入した際に、音声ガイダンスを行います
■定期送信機能	車両の現在位置を定期的にセンターに通知します
■コース作成機能	目的地、通過ポイントまでの距離を表示し、通過ポイント通過時に音声アナウンスを再生します コースは複数登録可能、事務所からコースを変更可能
■速度超過警報機能	予め設定したエリア内で速度超過した場合、音声警報を再生します エリアは複数設定可能、円形・ポリゴンで範囲指定が可能
■イベント機能	ユーザー操作によりイベント(積、卸、到着、休憩等)をセンターに通知します
■車間距離監視警報	仮想エリアを利用し、他の管理車両を一定距離離れて運行されているかの監視ができます

■ オプション機能一覧

■車線逸脱警報システム	走行中の車線を越えたと、警報音やLEDライトで状況を知らせます
■衝突警報装置連動	前方車両、前方歩行者を検出し、警報を出すとともに記録します
■WEBカメラ連動	ネットワークカメラを設置し、WEBアプリケーションより閲覧が可能です
■トラックスケール対応	トラック重量を計算し、自動的にサーバへ送信、帳簿出力します
■生コン打設管理	プラント位置、打設場所を登録しておき車両を運行、生コンの運搬打設量のリアルタイム管理が行えます
■ハットライト警報	外付けの警報灯で、警報イベント発生時に音と光で知らせます

■ 管理Web 機能一覧

■運行コース作成・変更	運行コースを計画して作成・変更します
■背景図作成	工事現場など、道路のない場所に運行ラインを描画します
■リアルタイム位置管理	地図上に車両一覧表示します
■イベント一覧	エリア進入や速度超過など車両に発生したイベントを一覧表示します
■走行履歴検索	車両の移動軌跡、イベント送信履歴を検索し、地図と一覧表で表示します
■マスタ設定	各種マスタ項目をWeb上でカスタマイズ可能
■帳票出力機能	車両の運行日報をエクセル形式で出力します
■自動エリア判定	設定したエリア内に車両が進入すると、業務内容の報告を自動で登録します
■メッセージ送信機能	緊急のメッセージ、コースの変更等の通知を、自由入力メッセージで車両側に送信できます LINEを通じて警報や通知が送れます

■ 管理Web 動作環境 (事務所)

■ネットワーク環境	インターネット ブロードバンド通信環境
■対応ブラウザ	Microsoft Internet Explorer 11 Microsoft Edge
■対応OS	Microsoft Windows 7 日本語版 Microsoft Windows 8 日本語版 Microsoft Windows 10 日本語版
■対応Excel ※1	Microsoft Excel 2003 Microsoft Excel 2007 Microsoft Excel 2010 Microsoft Excel 2013

※1 帳票出力機能をご利用される場合は、Excelがインストールされている必要があります

■ 車載端末 (機種は変更されることがあります)

MediaPad T2 7.0 Pro



- ・プラットフォーム Android 5.1
- ・データ通信方式 LTE / 3G
- ・外形 約105.8×187.4×8.2mm
- ・ディスプレイサイズ 約7.0インチ
- ・重量 約250g (電池内蔵)
- ・バッテリー容量 4,360mAh

■ 画面切り替え



▲ 安全に関する注意

商品を安全に使うため、使用前に必ず「取扱説明書」をよくお読みください

商品使用上の注意 ●仕様および外観は、改良のため予告なく変更されることがあります ●構成されるソフトウェアの改造を行わないでください ●通信は携帯電話の電波を利用しているため、サービスエリア内であっても、電波の届きにくい場所ではご使用になれないことがあります。また、通信中に電波の悪い場所へ移動されると、通信が切れることがあります ●Windows、Word、Excelは、米国Microsoft Corporationの米国およびその他の国における商標です ●記載されている会社名および商品名は、各社の商標または商標登録です

工事用車両運行管理システム

バスマップ VasMap

Voice Announcement System



タブレット一台で 運行管理を効率的にサポート 特徴

- ・リアルタイム位置・速度監視・音声警報・ドライブレコーダーなど
運行管理に必要な機能が一台に集約
- ・ダッシュボードにタブレットを固定するだけの簡単設置
- ・面倒なソフトインストールは不要、今すぐ導入が可能
- ・車線逸脱警報システムやトラックスケールにも対応

www.akasakatec.com/products/vasmap



画面切り替え

Googleマップ+カメラ



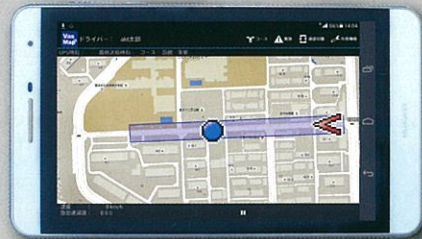
Googleマップ



カメラ

他車両表示

他車両のアイコンを表示します。離合困難箇所などでの、安全な行き違いに有効です。



ドライブレコーダー

通常の録画機能だけでなく、加速度センサから2Gを検知した場合、直近の動画データをサーバへ自動で送信します。

音声警報

ドライバーに警告したい危険箇所（KYマップ）や、コース案内を、音声にてアナウンスします。警報地点は、管理Webアプリケーションで自由に設定が可能です。

メッセージ

緊急のメッセージや、乗務員へのコース変更等の通知を、自由入力のメッセージで車両側に送信できます。

設定コース自動更新

事務所で運搬コースの選択変更や設定変更がされると、自動で更新されます。

音声自動ダウンロード

設定された運搬コースの音声アナウンスデータで、不足のものがあれば自動でダウンロードされます。

これ1台で、

リアルタイム位置・速度監視

危険箇所 音声警報アナウンス

「VasMap (バスマップ)」は、工事現場車両の安全運転、効率運行を支援します。Androidタブレットと、インターネットサービスを組み合わせることで、低価格で導入も簡便なシステムを実現しました。



情報化施工を推進！

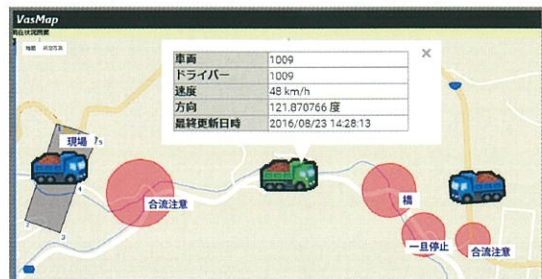
■ VasMap システム構成



現場事務所にインターネットがつながるパソコンがあればOK！ 車載端末はダッシュボードに乗せて電源を繋ぐだけ

リアルタイム位置・走行履歴

車両のリアルタイム位置表示機能です。設定間隔毎（最短1分）に移動体側より位置情報を発報。位置情報と併せて、車両の状態、最終報告、違反有無等の運行管理に必要な情報を表示します。インターネット地図を利用しているので、常に最新地図を表示します。現場を走行した履歴は、データベースに保存されるので、車両の走行軌跡を表示することができます。コースの走行判定や、違反発生ポイントの確認等に有効です。



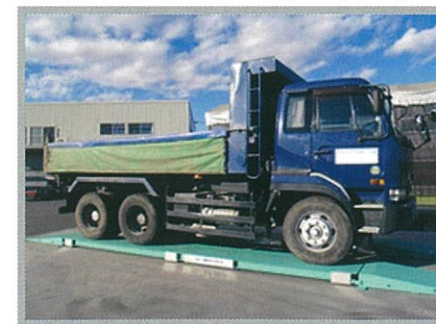
LINEを通じて即時に連絡

速度超過時の警報や指定ポイント通過を通知することができます。あらかじめスマホ等に登録しておくだけで、管理者や誘導員などへ即時に情報が送られ、迅速に対処できます。



トラックスケール連動 オプション

トラックスケール連動に対応。積み込み時の積載量を自動記録、サーバへ送信し、車両一覧および運行帳票に積載実績を出力します。過積載管理、運搬実績管理に利用できます。



車線逸脱警報システム オプション

MDAS車線逸脱警報システムは、運転中の自動車ウィンカーをつけずに走行中の車線を越えると、ドライバーに警報音やで状況を知らせます。居眠り運転、わき見運転など、運転不注意で起こる交通事故を事前に予防します。

